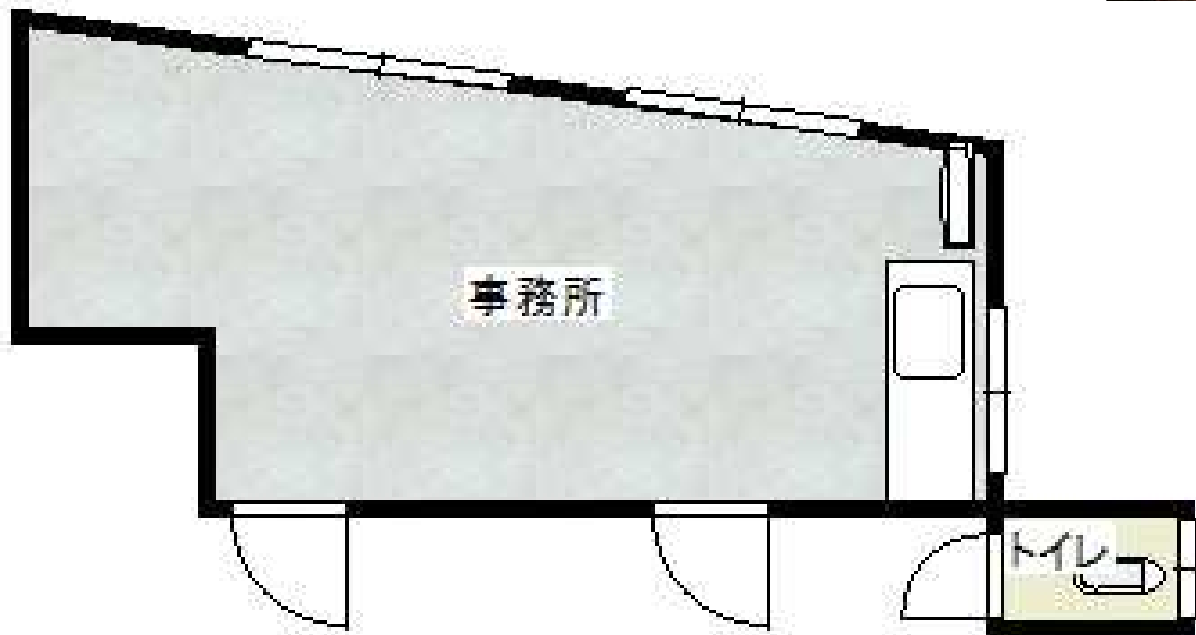


物件種目	貸事務所・店舗		
最寄駅	港町待合所バス停		
賃貸条件	賃料	39,000 円	
	一時金等	敷金2礼金1	
所在地	奄美市名瀬港町4-13		
交通	港町待合所バス停徒歩1分		
建物	建物名	南アゼオサ	
	構造・規模	木造 2階建 2階部分	
	使用部分面積	17.22㎡ (5.21坪)	
築年月		契約期間	
管理費等	なし		
土地面積		用途地域	商業地域
駐車場	なし		
現況	空	引渡日	即時
接道状況	南側公道		
本体設備			
各戸設備	都市ガス、電気容量20アンペア		
備考	トイレ共同和式水洗トイレ		
会員番号		物件番号	



物件番号

鹿児島県知事免許 (2) 第 5640 号

池田不動産株式会社

〒894-0016 鹿児島県奄美市名瀬古田町10-6

TEL :0997-53-1190

FAX :0997-57-0016

【客付会社様へ】

■手数料：**家賃＋税**

■取引態様：

■情報公開日：

物件所在