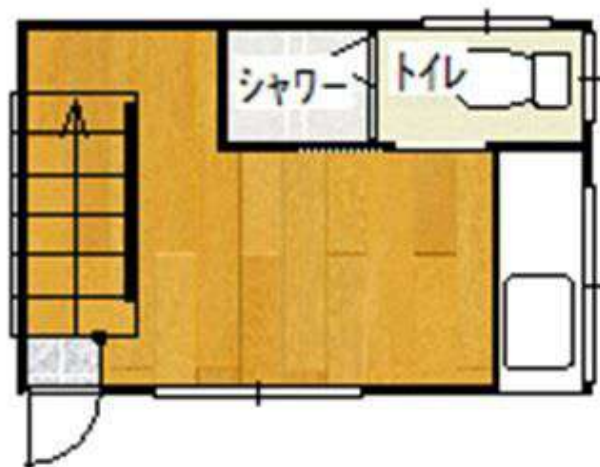


1階平面図



2階平面図



物件種目	貸家		
最寄駅	古田局前バス停		
間取	1K		
賃貸条件	賃料	31500 円	
	一時金等	敷金2礼金1	
所在地	奄美市名瀬古田町16-14		
交通	古田局前バス停徒歩1分		
建物	建物名	なし	
	構造・規模	木造 2階建 1と2階部分	
	使用部分面積	18.9㎡ (5.72坪)	
	間取内訳	1階リビング、台所、シャワー・ルーム/トイレ2階和4.5	
築年月	不詳	契約期間	2年
管理費等	なし		
駐車場	隣地に別契約約6,000円/月あり。		
現況	空	入居日	相談
本体設備	洋式水洗トイレ、シャワーのみ(浴槽ありません)		
各戸設備			
保険			
備考	狭いので単身が適当。 TVアンテナなし		
会員番号		物件番号	

物件番号

鹿児島県知事免許 (3) 第 5640 号

〒894-0016 鹿児島県奄美市名瀬古田町10-6

池田不動産株式会社

TEL:0997-53-1190

FAX:0997-57-0016

【客付会社様へ】

■手数料: 家賃+税

■取引態様:

■情報公開日:

物件所在